



Thermia Sund

Den nya frånluftsvärmepumpen som värmer ditt hus med energi från ventilationsluften

Frånluftsvärmepumpen Thermia Sund ger dig möjlighet att ta vara på den energi, som du normalt ventilerar bort. Har du en bostad med mekanisk ventilation eller vill förbättra ventilationen kan du med hjälp av Thermia Sund utnyttja energin i frånluften för att värma såväl huset som varmvattnet.

Thermia Sund är värmepumpen för dig som idag har direktelvärmesystem och en frånluftsvärmepump som skall bytas. Har du direktel och vill göra något åt din energiförbrukning är Thermia Sund ett bra alternativ. Den ur frånluften återvunna energin kan fördelas i huset med hjälp av strategiskt placerade radiatorer eller fläktkonvektorer.

Under sommaren värmer värmepumpen varmvattnet i den 180 liter stora beredaren av rostfritt stål. Under värmesäsong prioriteras varmvatten av värmepumpen. På utsidan av beredaren stöttar värmeskölden, då ett samtida behov finns. På detta sätt fås största möjliga besparing.

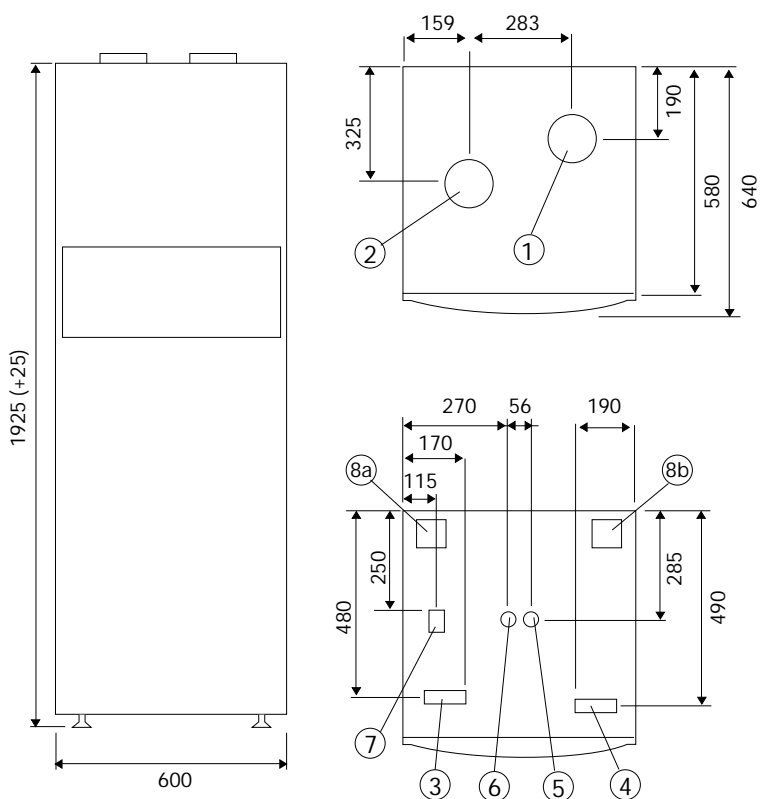
Thermia Sund är en lättskött och miljövänlig energisparbössa

När Thermia Sund väl är installerad och injusterad har du en mycket lättskött anläggning. Varannan månad skall du titta till filtret och två gånger om året skall du se till att anläggningen håller rätt tryck. I övrigt kan du njuta av billig värme och billigt varmvatten. Du sparar mellan 6 och 10.000 kWh per år i ett normalhus.

Har du idag självdragsventilation och väljer att installera en Thermia Sund kommer du att uppleva en avsevärd förbättring av luftkvaliteten och samtidigt spara energi. På detta sätt förhindrar du eventuella fuktskador p g a för låg ventilation.

Låt en av Thermia auktoriserad installatör göra ett förslag på hur du kan uppgradera ditt hus till högre komfort och lägre driftskostnad.

Thermia



Anslutningar

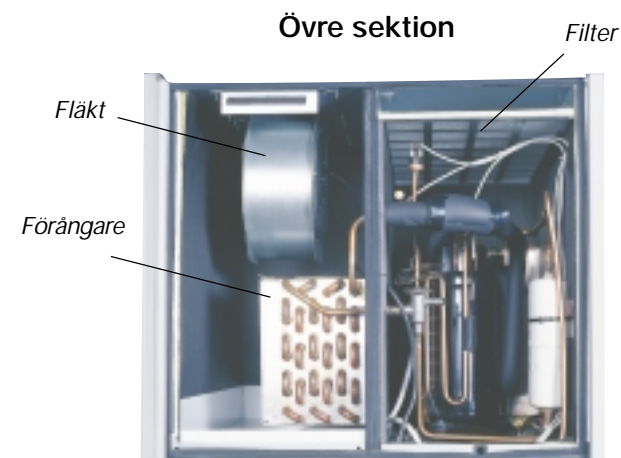
1. Frånluft Ø 125
2. Avluft Ø 125
3. Framledning Ø 22 klämringsskoppling (se bild nedre sektion)
4. Retur Ø 22 klämringsskoppling (se bild nedre sektion)
5. Kallvatten Ø 22 klämringsskoppling
6. Varmvatten Ø 22 slät rörända
7. Spillvatten Ø 32 plaströr
8. Hållrum för rör genomföring ovanifrån
 - a. Retur < 28 mm Ø
 - b. Framledning < 28 mm Ø

Art.nr

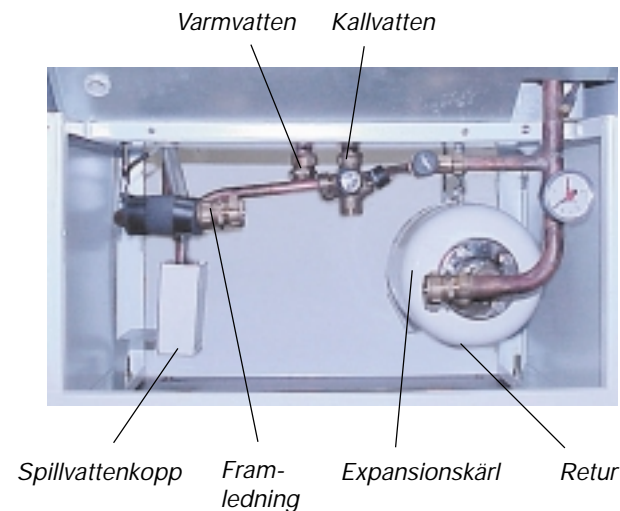
Thermia Sund 1411-27032A00

Tillbehör

Förhöjningssockel
H175xB600xD529 mm 3640-52799A00



Nedre sektion



Thermia Sund	
Värmepump	2 kW
Värmesköld	1 kW
Max eleffekt	2 kW
Spänning	230 Volt
Köldmedium R417	580 gram
Varmvattenberedare	180 liter
Minflöde luft	100m ³ /tim
Nominellt flöde värmebärare	8 lit/min
Vikt	150 kg

Thermia

Bakom frontplåten är Thermia Sund indelad i "tre sektioner". Överst värmepumpenheten med förångare, kompressor och kondensor. Där finns även (till vänster) fläkten, som driver ventilationen i huset. Undantagen är spiskåpan, som måste ha en egen fläkt och kanal. Mittsektionen domineras av den 180 liter stora, välisolerade varmvattenberedaren. Nederst finns expansionskärlet och alla fyra lättåtkomliga anslutningarna till radiator- och varmvattensystemen.