



Thermia Solvik

Den nya frånluftsvärmepumpen som värmer ditt hus med energi från ventilationsluften

Frånluftsvärmepumpen Thermia Solvik ger dig möjlighet att ta vara på den energi, som du normalt ventilerar bort. Har du en bostad med mekanisk ventilation eller vill förbättra ventilationen kan du med hjälp av Thermia Solvik utnyttja energin i frånluften för att värma såväl huset som varmvattnet.

Thermia Solvik prioriterar värmefaktorn, d v s den arbetar alltid med den temperatur som ger högst verkningsgrad. Beroende på husets storlek och värmebehov behövs varierande mängd tillskottsenergi. Detta sköts automatiskt av den elektroniska styrningen som steglöst stöttar värmepumpen när det blir kallt. Styrningen går automatiskt över i sommarläge och ser till så att huset värms när värmebehov åter uppstår.

Om du väljer att montera rumsgivaren kan du enkelt finjustera rumstemperaturen från t ex vardagsrummet och även få signal om något skall åtgärdas t ex filterrengöring.

Under sommaren värmer värmepumpen varmvattnet i den 180 liter stora beredaren av rostfritt stål. Under värmesäsong stöttar värmesköldar på utsidan av beredaren. När värmepumpen går för fullt mot huset värms varmvattnet endast av värmesköldarna. På detta sätt fås största möjliga besparing.

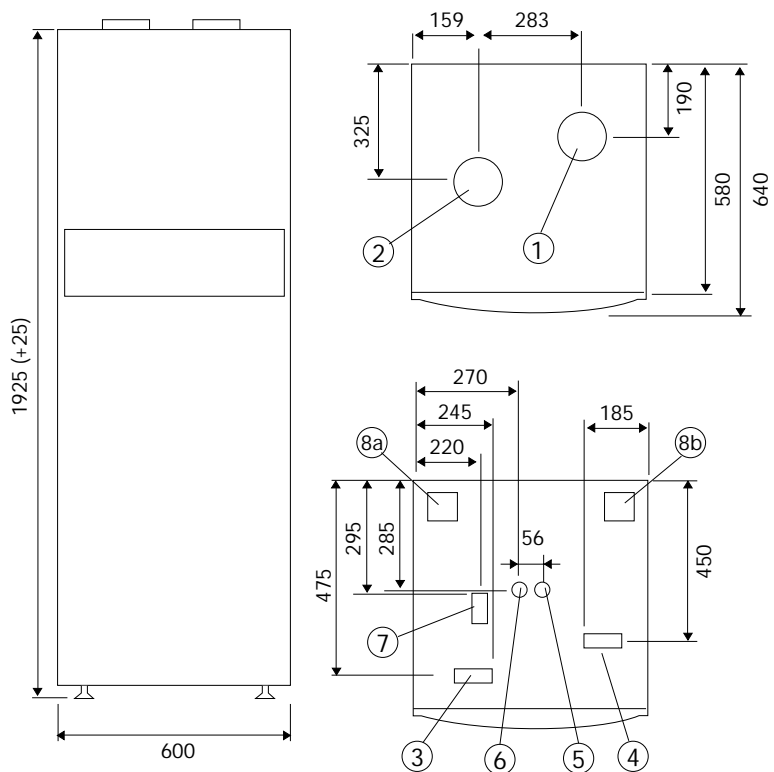
Thermia Solvik är en lättskött och miljövänlig energisparböss

När Thermia Solvik väl är installerad och injusterad har du en mycket lättskött anläggning. Varannan månad skall du titta till filtret och två gånger om året skall du se till att anläggningen håller rätt tryck. I övrigt kan du njuta av billig värme och billigt varmvatten. Du sparar mellan 6 och 10.000 kWh per år i ett normalhus.

Har du idag självdragsventilation och väljer att installera en Thermia Solvik kommer du att uppleva en avsevärd förbättring av luftkvaliteten och samtidigt spara energi. På detta sätt förhindrar du eventuella fuktskador p g a för låg ventilation.

Låt en av Thermia auktoriserad installatör göra ett förslag på hur du kan uppgradera ditt hus till högre komfort och lägre driftskostnad.

Thermia



Anslutningar

1. Frånluft \varnothing 125
2. Avluft \varnothing 125
3. Framledning \varnothing 22 klämringsskoppling (se bild nedre sektion)
4. Retur \varnothing 22 klämringsskoppling (se bild nedre sektion)
5. Kallvatten \varnothing 22 klämringsskoppling
6. Varmvatten \varnothing 22 slät rörända
7. Spillvatten \varnothing 32 plaströr
8. Hålrums för rörgenomföring ovanifrån
 - a. Retur < 28 mm \varnothing
 - b. Framledning < 28 mm \varnothing

Art.nr

Thermia Solvik 1411-26937A00

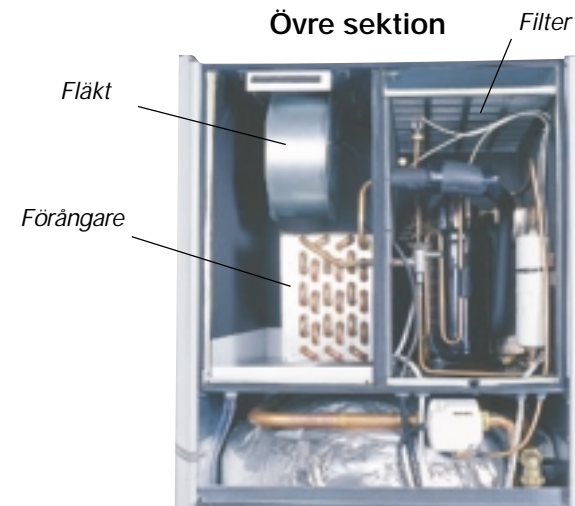
Tillbehör

Strömtransformator (3 st) 9591-50602001
 Förhöjningssockel H175xB600xD529 mm 3640-52799A00

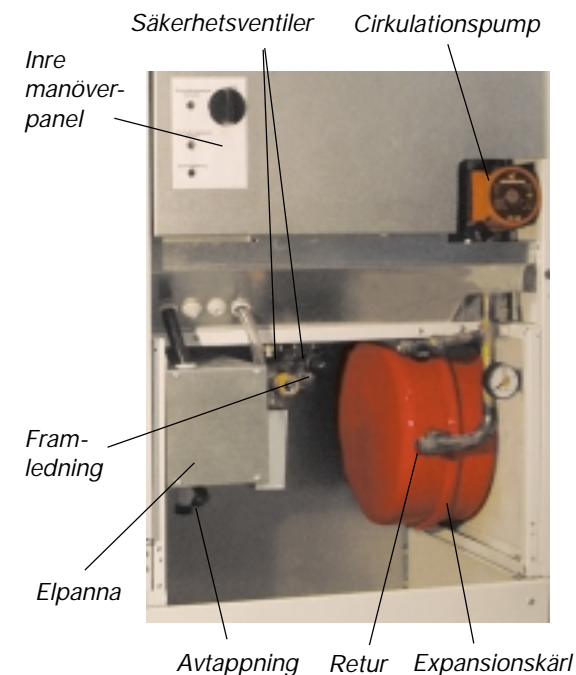
Thermia

Bakom frontplåten är Thermia Solvik indelad i "tre sektioner". Överst värmepumpenheten med förångare, kompressor och kondensator. Där finns även (till vänster) fläkten, som driver ventilationen i huset. Undantagen är spiskåpan, som måste ha en egen fläkt och kanal. Mittsektionen domineras av den 180 liter stora, välisolerade varmvattenberedaren. Nederst finns elpannan på 13 kW, expansionskärlet och alla fyra lättåtkomliga anslutningarna till radiator- och varmvattensystemen.

Övre sektion



Nedre sektion



Thermia Solvik

Värmepump	2 kW
Elpanna	13 kW
Värmesköldar	2 kW
Max effekt	14 kW
Spänning	3x400 Volt
Köldmedium R417	580 gram
Varmvattenberedare	180 liter
Minflöde luft	100m ³ /tim
Nominellt flöde värmebärare	8 lit/min
Vikt	165 kg