

Varmvattenberedare NIBE Compact Steatit

NIBE Compact Steatit är en effektiv varmvattenberedare. Med en tidlös design och dold rörinstallation smälter den in i din hemmiljö.

NIBE Compact Steatit har ett värmeelement som inte kommer i direkt kontakt med vatten och är därför lämplig för installation i områden med kalkhaltigt vatten. Varmvattenberedaren finns i två storlekar, 200 och 300, och har korrosionsskydd av koppar.

NIBE Compact Steatit ger en låg energiförlust genom sin effektiva och miljövänliga isolering. Samtliga modeller av varmvattenberedaren är utrustade med arbetsbrytare.

- Energieffektiv beredare med tidlös design.
- Speciellt lämpad för installation i kalkhaltigt vatten.
- Låg energiförlust genom effektiv och miljövänlig isolering.



Bra att veta om Compact Steatit



Compact Steatit omfattas av en 3-årig produktgaranti.

För fullständiga villkor, se nibe.se.

Allmänt

Compact Steatit är en varmvattenberedare som är lämplig för installation i exempelvis tvättstuga eller kök i område med kalkhaltigt vatten.

Compact Steatit finns i två storlekar och med korrosionskydd av koppar.

Konstruktion

Vattenmagasinet består av en stålbehållare med invändigt korrosionsskydd av koppar. Ytterhöljet är utfört i pulverlackerad stålplåt och bakstycket av galvaniserad stålplåt.

Tryckkärlet är konstruerat och tillverkat för ett maximalt avsäkringstryck av 10 bar.

Vattenmagasinet är isolerat med EPS (miljövänlig cellplast), vilket ger god värmeisolering.

Transport och förvaring

Compact Steatit ska transporteras och förvaras stående och torrt. Vid inforsling i byggnaden kan Compact Steatit dock försiktigt läggas på rygg.

Uppställning och placering

Varmvattenberedaren ska installeras i ett rum med befintlig golvbrunn.

Varmvattenberedaren får endast installeras stående.

Genom att variera längden på de ställbara fötterna kan varmvattenberedaren riktas upp.

Installation

RÖRINSTALLATION

Rörinstallation ska utföras enligt gällande regler.

Varmvattenberedarens fot är väl tilltagen, vilket möjliggör dold rörinstallation. Rördragning kan ske såväl direkt från golv som från tak (via urspårningar i bakstycket). Även fördelningsrör kan monteras i foten.

Varmvattenberedarens ventilutrustning är försedd med klämringsskopplingar för koppar- eller plaströr. Om plaströr eller glödgat kopparrör används ska invändig stödhylsa monteras.

All erforderlig ventilutrustning: avstängnings-/backventil, säkerhets-/avtappningsventil, vakuumventil och blandningsventil är monterad vid leverans.

Säkerställ att inkommande vatten är rent. Vid användning av egen brunn kan det vara nödvändigt att komplettera med extra vattenfilter.

Vid oklarhet kontakta rörinstallatör alternativt se gällande normer.

ELINSTALLATION

Elinstallation samt eventuell service ska göras under överinseende av behörig elinstallatör. Elektrisk installation och ledningsdragning ska utföras enligt gällande bestämmelser.

Varmvattenberedaren ansluts till 400V 2N ~ 50 Hz, effekten blir då 2,08 kW.

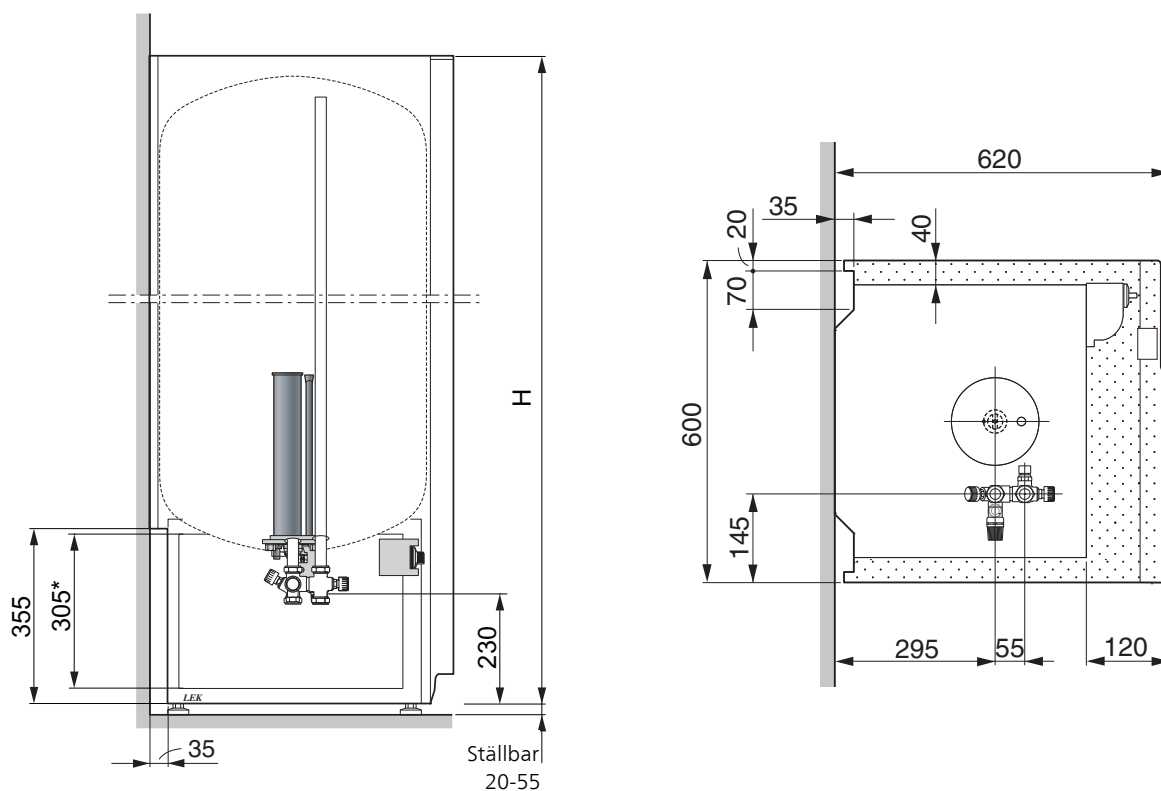
Compact Steatit är utrustade med arbetsbrytare.

Inställning av termostat

För bästa driftförhållande och för att förhindra bakterietillväxt så rekommenderas en inställning på 60 °C (max cirka 80 °C).

Tekniska uppgifter

Mått och röranslutningar



H: Compact Steatit 200 1310 mm
Compact Steatit 300 1710 mm

Inom punktmarkerat område får rördragning inte ske!

*Sidoplåtarnas nedre del på Compact Steatit kan vara demonterade under installationsarbetet, detta underlättar åtkomst även från sidorna. Sidoplåtarna kan återmonteras även i trånga utrymmen.

Tekniska data

<i>Compact Steatit</i>		200	300
Deklarerad tappprofil ¹		XL	XL
Effektivitetsklass varmvattenberedning ²		C	D
Volym	liter	176	261
Nettovikt	kg	82	101
Erforderlig reshöjd	mm	1470	1840
Anslutning kallvatten, klämringskoppling Ø	mm	22	
Anslutning varmvatten, klämringskoppling Ø	mm	22	
Anslutning säkerhetsventil, klämringskoppling Ø	mm	15	
Erforderlig säkring	A	6	
Spänning		400V 2N ~ 50 Hz	
Elpatron		AAS 18	
Kapslingsklass		IP24	
Korrosionsskydd		Koppar	
Effekt	kW	2,08	
Max tryck	MPa/bar	1,0/10,0	
Uppvärmningstid till 45 °C ³	h	3,5	5,3
Uppvärmningstid till 77 °C ³		6,9	10,5
Värmeinhåll vid 80 °C	kW/h	14,3	21,2
Motsvarande mängd varmvatten 40 °C vid 80 °C i varmvattenberedare ³	liter	369	549
RSK nr		693 34 45	693 34 50
Art nr		084 022	084 032

¹Skala för deklarerad tappprofil 3XS till 4XL.

²Skala för effektivitetsklass varmvattenberedning A+ till F.

³Gäller vid en inkommande vattentemperatur på 10 °C.

TILLBEHÖR

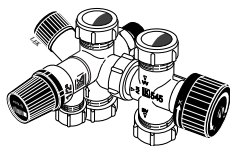
Detaljerad information om tillbehören och fullständig tillbehörslista finns på nibe.se.

Delbart ventilkoppel

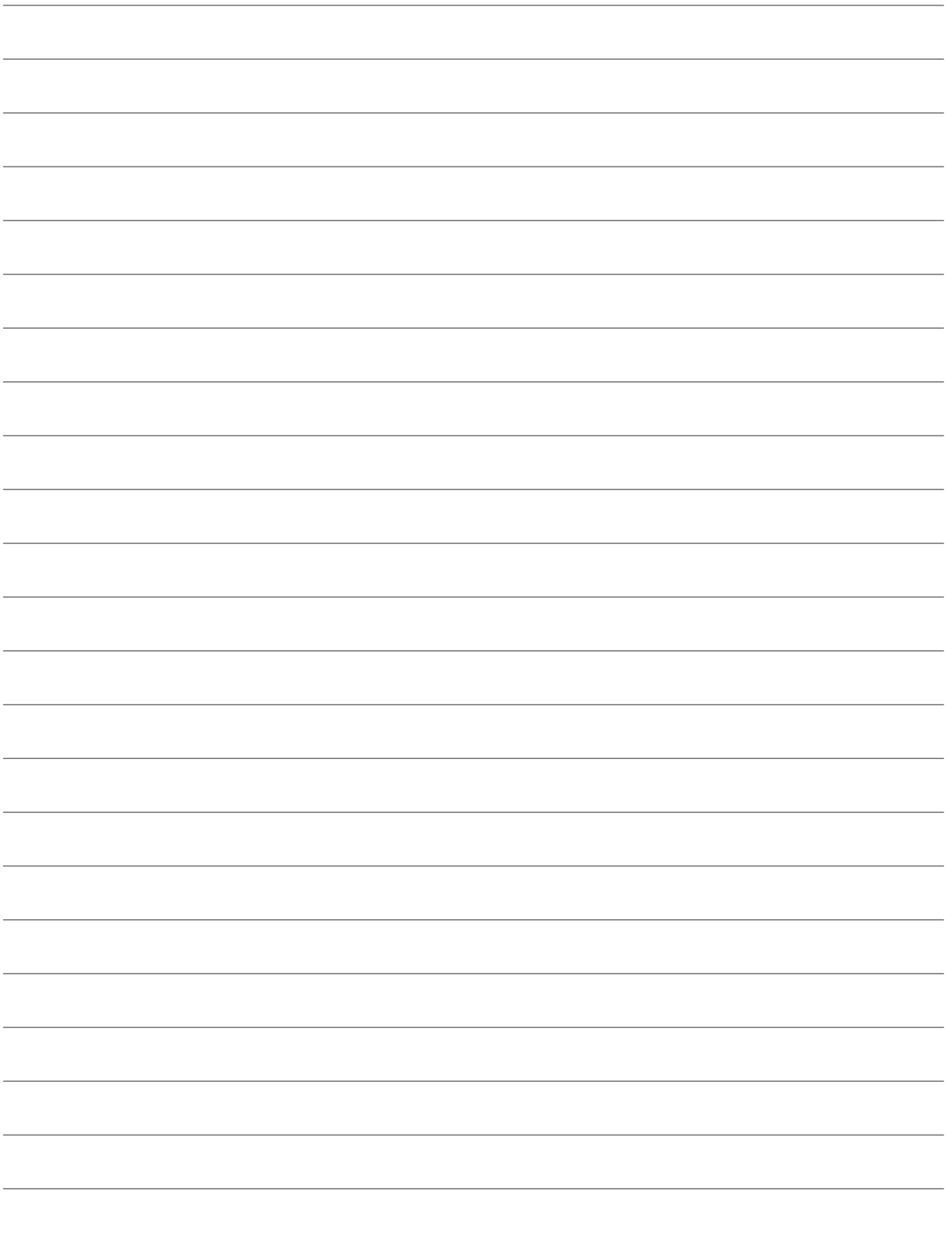
För extern montering, utflyttning eller delning.

Compact Steatit Koppar

Art nr 624 922







NIBE Energy Systems
Box 14, SE-285 21 Markaryd
nibe.se

PBD SV 1838-4 639625

Detta produktblad är en publikation från NIBE Energy Systems. Alla produktillustrationer, fakta och data bygger på aktuell information vid tidpunkten för publikationens godkännande. NIBE Energy Systems reserverar sig för eventuella fakta- eller tryckfel i detta produktblad.

©2018 NIBE ENERGY SYSTEMS