

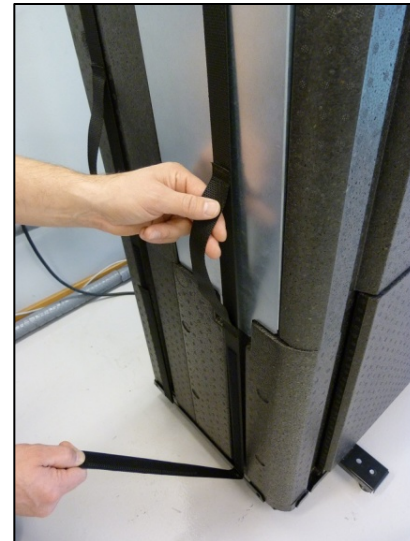
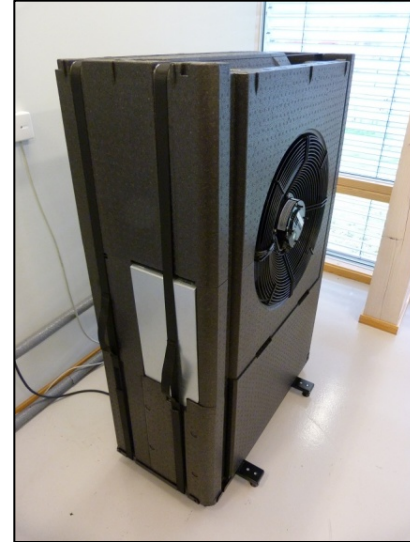
Demontera värmepump



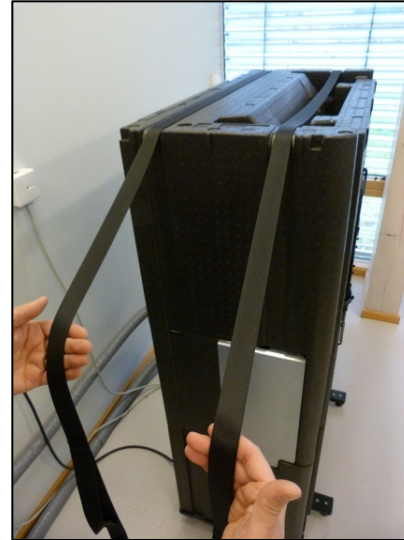
Generellt

- Den här presentationen visar hur du i 10 steg monterar ner värmepumpen.
 - Detta ingrepp är bara nödvändigt om du ska reparera kylkretsen.
 - Innan dessa steg, montera bort värmepumpens yttre plåtar.
- OBS:** Det är inte nödvändigt att göra denna nermontering om du endast ska byta givare eller installera värmekabel.

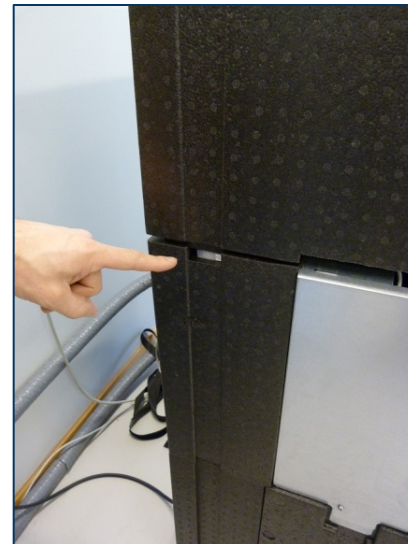
1. Avlägsna båda remmarna på ena sidan av värmepumpen.



2. Lägg ner dem på marken. Var försiktig så att inte smuts fastnar på kardborrebanden.



3. Koppla ur TL2 givare (temperaturgivare luftintag) på sidan av värmepumpen.



4. Avlägsna toppsektionen av värmepumpen.

OBS: Det kan vara enklare om man är två personer. Toppsektionen sitter tight mot fläkt och förångare.



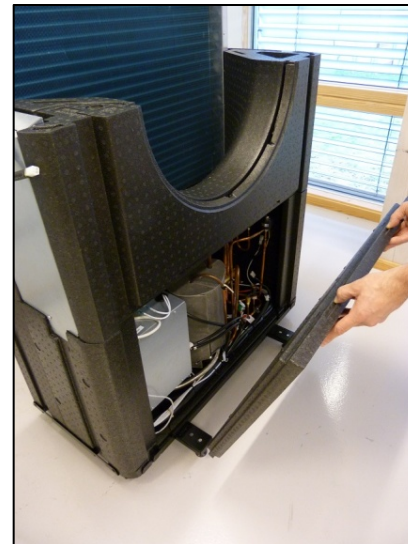
5. Koppla ur strömförsörjning och kommunikationskabel till fläkten.



6. Ta bort fläkten.

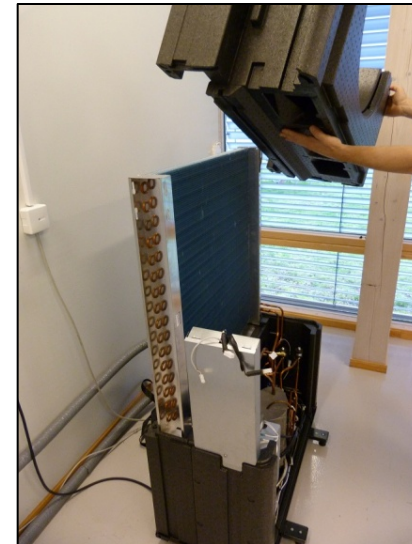
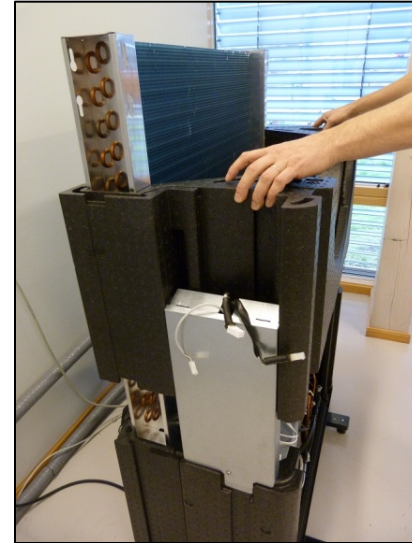


7. Lägg fram fläktkablarna och givarkabeln på ellådan så att de inte stör demonteringen av mittsektionen.
8. Avlägsna locket för kylkretsen.

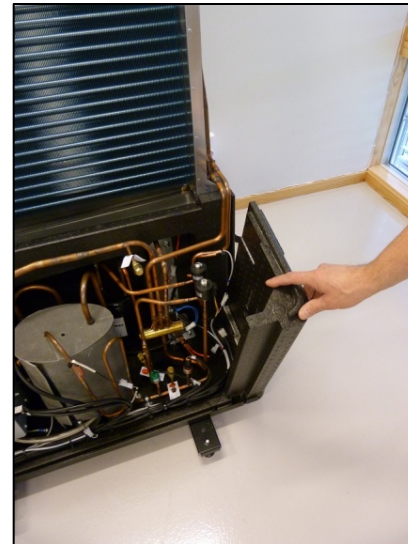
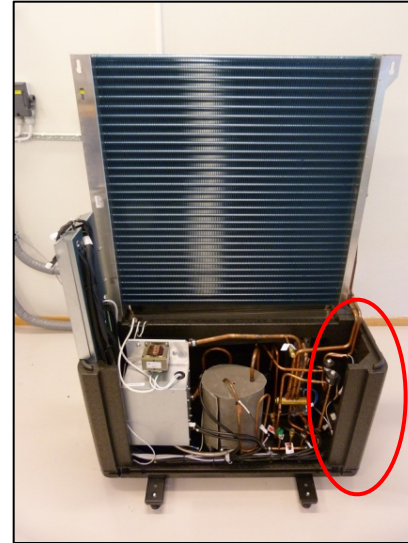


9. Dra upp mittsektionen över förångaren och lägg den åt sidan.

Rekommendation:
Två personer.



10. Avlägsna sidoskyddet
bredvid de
elektroniska
expansionsventilerna.



Värmepumpen är nu helt nermonterad.

OBS: Var nu väldigt försiktig med EPP materialet när du löder eller reparerar kylkretsen.



Återmontera
värmepumpen i
omvänd ordning.

Avsluta med att
montera på plåtarna.

