

14777 Handledn. byte Fläktkort ext

Handledning för :

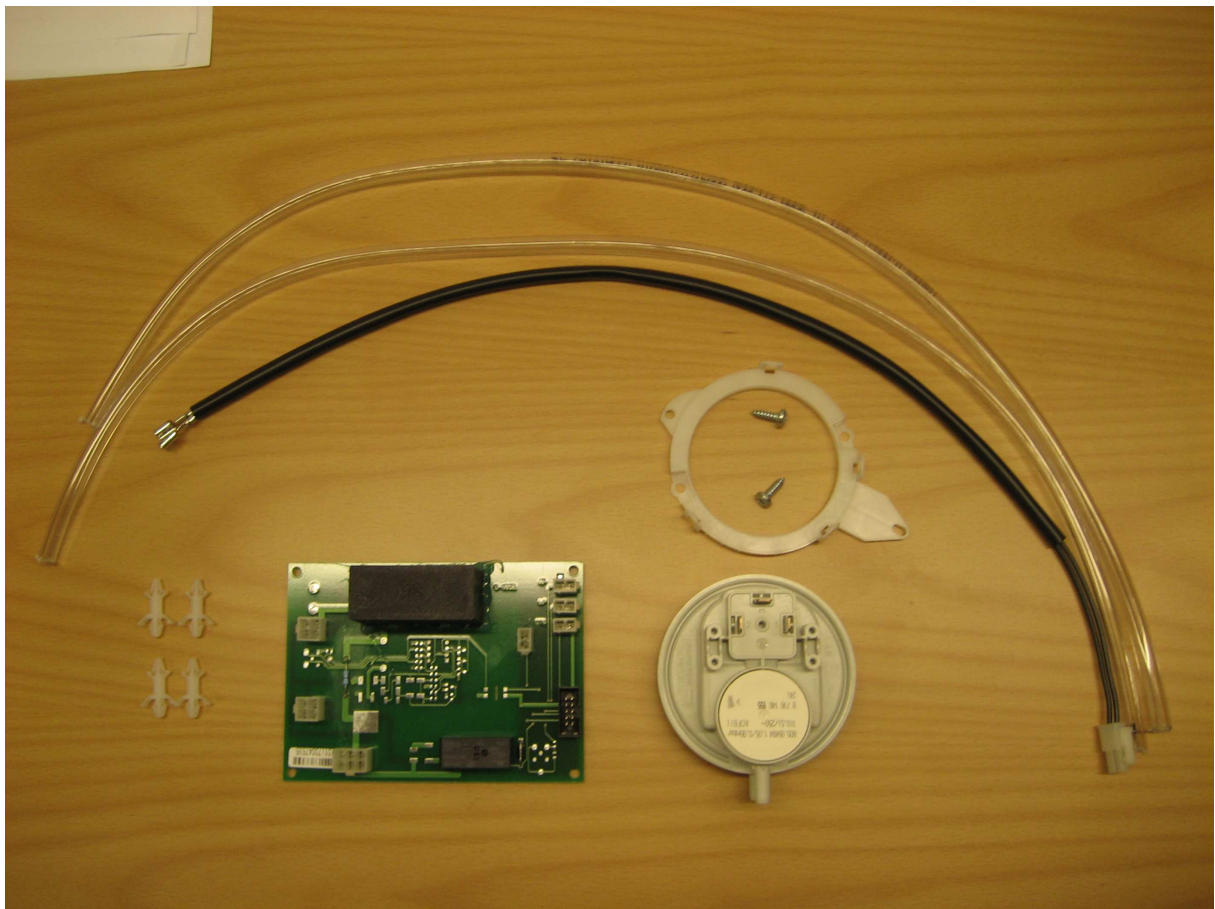
14778 Ombyggnadssats till extern tryckvakt

Denna handledning gäller för installation av **14778 Ombyggnadssats till extern tryckvakt**
i värmepumpar av typ 490 och 495, samt även 633.

Av tydlighetsskäl visas i första hand bilder av installation i en 495, sista bilden visar en installation i en 490

1.Kontrollera att alla delar finns med. I Ombyggnadssatsen ska följande delar ingå:

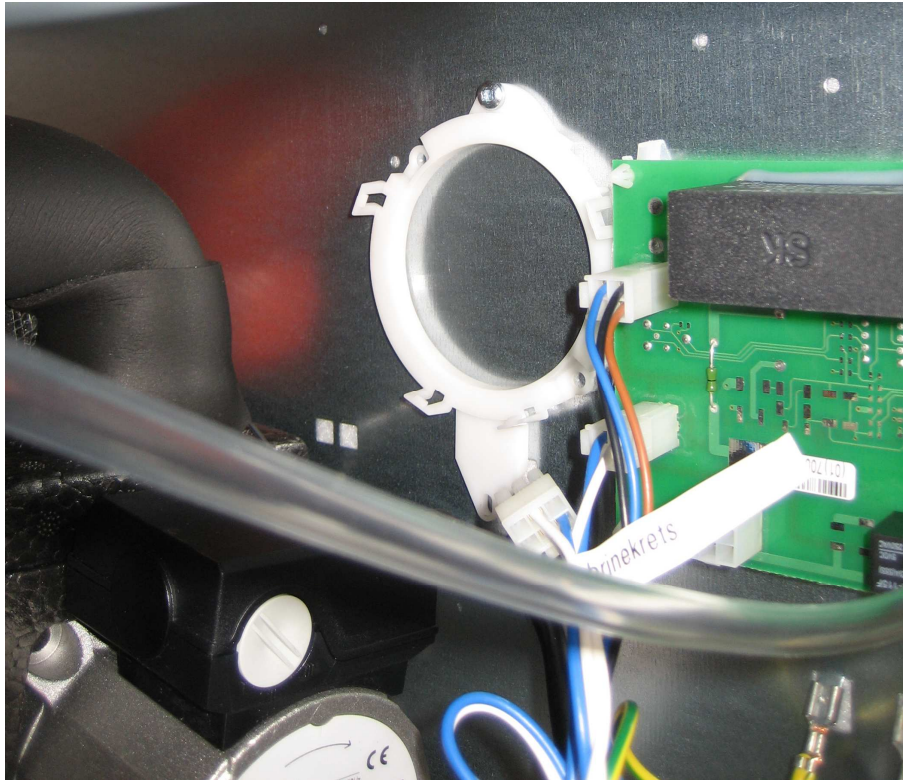
Art:	Benämning:
14763	Monteringsring
13394	Fläktkort utan tryckvakt
13395	Kabel
2x 13396	PVC-slang 5x8 L=670 mm
13935	Tryckvakt
4x 9807448	Distanser
2x 9219731	Skruv
14777	Handledn. byte Fläktkort ext



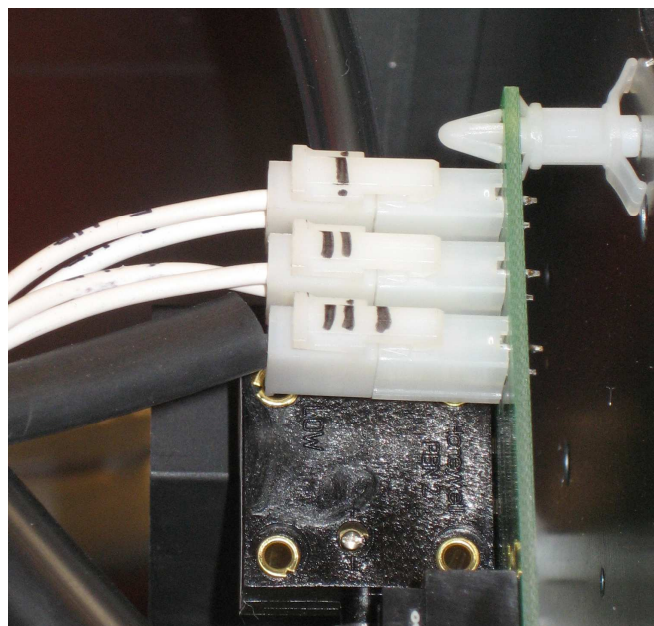
2. Stäng av matningen med allpolig brytning innan du öppnar maskinen.

3. Ta reda på en lämplig montering av monteringsringen. Tänk på att det måste finnas utrymme för tryckslangarna. I ovanstående exempel fanns ett befintligt hål i plåten som kunde användas. Finns inget lämpligt hål går det att borra med ett 3mm borr.

Vid montering av tryckvakten måste anslutningarna för tryckrören gå neråt. D.v.s. i position mellan klockan 4:00 till klockan 8:00.



4. Märk upp LP, HP, och GT6, (se bilden nedan), eftersom det underlättar när de skall monteras på det nya kortet.



5. Montera det nya kortet på de medföljande distanserna. Tryckvakten trycks i monteringsramen. Kabelns flatstift monteras på stift "1" och "3" på tryckvakten (dessa kontakter är inte polariserade), molex-kontakten monteras i den lodrätta kontakten på kretskortet. Övriga molex monteras som innan. Till vänster finns två 4-poliga molex, den molex med 3 ledningar i skall monteras i den övre av dessa två.

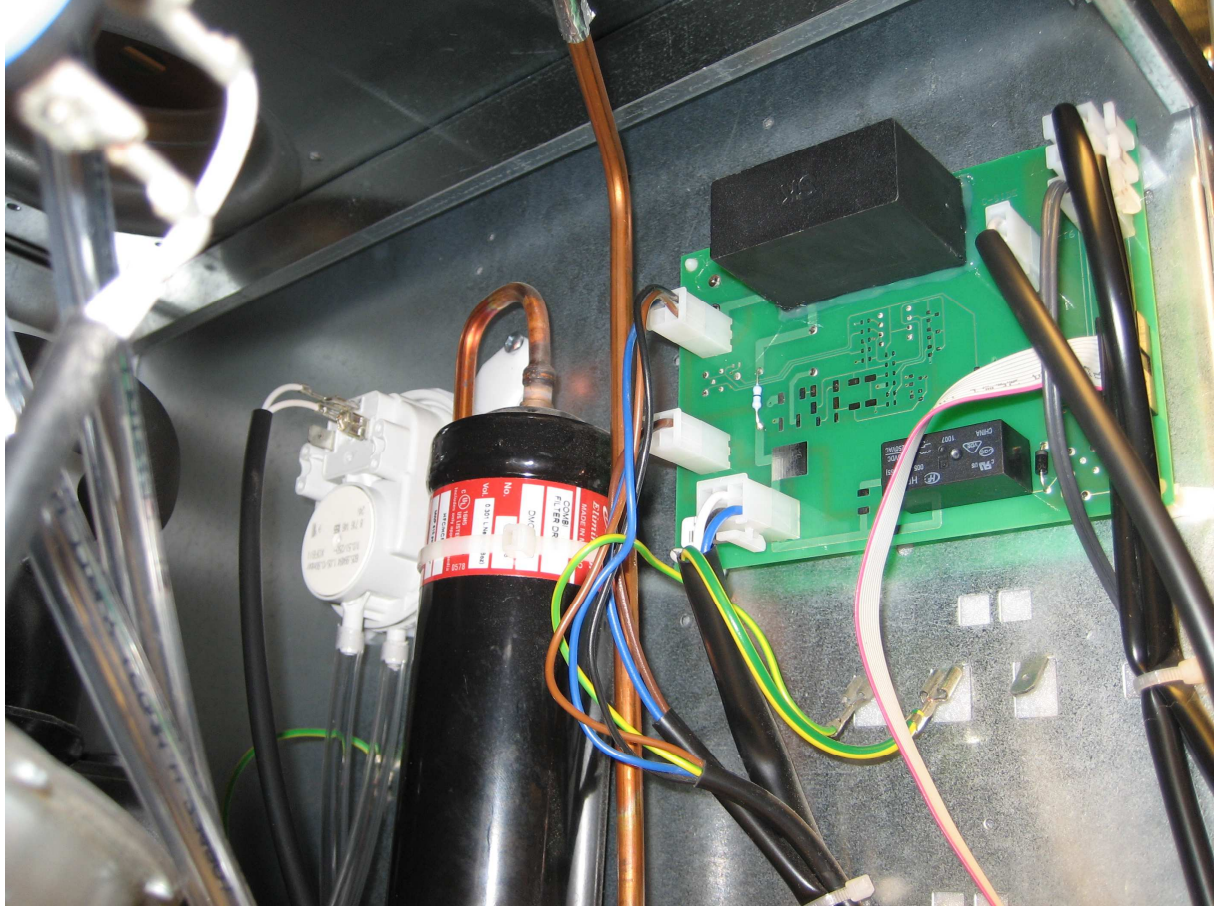


6. Tryckröret P1(+) är röret närmast plåten på tryckvakten (här målat svart), detta rör monteras i hålet i batteriet närmast frontluckan (även här målat svart). Det andra tryckröret monteras i det andra hålet.



7. Slå på maskinen

Montering i 490



Tryckvakten har monterats i ett befintligt hål bakom torkfiltret, vid montering i 490 akta särskilt att PVC slangarna och kabeln inte kan komma i omedelbar närhet av hetgasröret.